



# SRB-CT

SNABDEVAČ GRAĐEVINSKE INDUSTRIJE  
SUPPLIER OF THE CONSTRUCTION INDUSTRY



**ZIPBOLT™**

INOVATIVNI PROIZVODI:  
OKOVI ZA MONTAŽNO-DEMONTAŽNI  
SPOJ U INDUSTRIJI NAMEŠTAJA I ENTERIJERA

# ZIPBOLT™ OKOVI ZA INDUSTRIJU NAMEŠTAJA - INOVATIVNI PROIZVOD

ZIPBOLT PTY LTD je australijska kompanija koja je usredsređena na inovativna i originalna rešenja u širokom spektru industrije prerade drveta, osnovana iz potrebe za uštedama u vremenu i lakšim korišćenjem proizvoda. ZIPBOLT je prvenstveno bio fokusiran na lakše spajanje radnih ploča, pultova i poklopaca klupa. Ovaj prethodno frustrirajući posao je sad postao jednostavan uz pomoć UT konektora ili spojnika koje mogu lako da se pričvrste korišćenjem bušilice, gedore ključa ili šrafčigera. Proizvodnja stepenika je takođe izvukla velike koristi iz brojnih modela koji su osmišljeni da povežu rukohvate, stubišta i ostale dodatke. UT Vijak je zadatak spajanja delova rukohvata i dodatka učinio vrlo jednostavnim.

UT Mitre zglobni konektori su zaista priča za sebe jer ni jedan sličan vijak ne nudi takav komfor prilikom ugaonih spajanja, dozvoljavajući ponovno sečenje i ugaono podešavanje.

ZIPBOLT UT – KD/ST su tipovi spojnika koji omogućavaju čvrste spojeve koji perfektno odgovaraju krevetima, stolovima, spajanju delova nameštaja kao i spajanju ostale drvenarije.

Ostali ZIPBOLT proizvodi obuhvataju FASTFIT, jednodelni KD konektor kao i DAISY CATCH, originalnu i inovativnu hvataljku za plakare ili prenosive panele. Naš dijapazon proizvoda kontinuirano raste jer se stalno otkrivaju nove mogućnosti primene Zipbolt tehnologije a ove proizvode nastavljamo da isporučujemo u sve veći broj zemalja gde smo prepoznati kao lideri u svojoj branši.



## Zipbolt UT 10.500/10.520/10.600/10.700



Zipbolt UT 10.500 (81x35mm)

Zipbolt UT 10.520 (81x25mm)

Zipbolt UT 10.600 (116x35mm)

Zipbolt UT 10.700 (165x35mm)

Najbrži i najlakši način za spajanje radnih ploča i pultova u roku od nekoliko sekundi. ZIPBOLT konektor je novo, praktično i inovativno rešenje koje štedi vreme i novac pri sastavljanju radnih ploča, pultova i panela. Za Zipbolt UT potreban je samo imbus ključ od 5mm ili gedore ključ što obezbeđuje vrlo čvrsto spajanje. Novi Zipbolt, koji je stoprocentno izrađen od metala sa livenim kućištem, je trajniji a u stanju je da izdrži čak i viši moment sile nego ranije.

## Zipbolt UT 13.500/13.520

Zipbolt UT 13.500 – ST Maxi (8x90mm)

Zipbolt UT 13.520 – ST Midi (6x90mm)

Novo liveno kućište „Otvoreni kanal“ je veliki iskorak Zipbolta što omogućava kućištu da se lako postavi preko osovine uz pomoć navoja kao i da se pozicionira na pravu visinu čak i kad je rupa izbušena preduboko. Smanjena veličina kućišta uz to dozvoljava mu da se pomera unutar (25mm) otvora zatežući spoj pri čemu su drveni delovi prethodno već povezani. Paralelno sa tiplama i tečnim lepkovima KD/ST ZIPBOLT omogućava nogama i šinama ili komponentama nameštaja da budu odmah sastavljeni, što je bolje nego sastavljanje u delovima koje traje nekoliko dana pri čemu veze nastale lepljenjem u velikoj meri uvećavaju proizvodnu efikasnost



## Super UT 14.100 – Post Fastener

Super UT 14.100 – Post Fastener (12x278mm)

Super UT Newel Pričvršćivač je konstruisan za graditelje stepenica kojima je potrebno snažno učvršćivanje stepenišnog stuba za podlogu ili pod a korišćenje Zipbolt UT tehnologije doprinosi brzom i lakom učvršćivanju. Osovina 280 mm x 11 mm je impresivne veličine koju karakteriše ljoštenu deo za ključ ili zavrtnaj tako da SUPER UT može da se zabije u pod ako je napravljen od drveta a u slučaju betonske podloge može se učvrstiti hemijskim putem. Konektor omogućuje adniku da povuče stub nadole do poda, proizvodeći čvrsto fiksiranje stuba, s tim da je sa SUPER UT-om uvek moguće postaviti zavrtnaj u centar stepenišnog stuba i koristeći gedore ili imbus ključ jednostavno ga učvrstiti.



## Zipbolt UT 13.600 – Raibolt

Zipbolt UT 13.600 – Raibolt

Svako ko je ikad sastavljao stepenište, biće zapanjen uštedama u vremenu. Novo liveno kućište „Otvoreni Kanal“ omogućava korisniku da lako montira kućište na osovinu vijka u cilju povezivanja elemenata čak i ako je rupa za smeštaj kućišta preduboka. Uz pomoć gedore ili imbus ključa zavrtnaje i aplikacije uopšte.



## Zipbolt UT 11.550 – Angled Railbolt



Zipbolt UT 11.550 – Angled Railbolt

Zipbolt UT 11.550 – Angled Railbolt

UT je prvenstveno dizajniran za proizvodnju stepeništa da bi se rešio problem pričvršćivanja rukohvata za stub stepeništa pod određenim uglom. Konektor koristi UT tehnologiju koja omogućava lako pričvršćivanje pod pogodnim uglom a istovremeno i u dubini rukohvata, koristeći gedore ili imbus ključ. Rotirajuća osovina od 8 mm ima drveni navoj koji se može rukom zaviti u stub i kada je rupa u rukohvatu napravljena, ugaoni deo se lako spaja. Rotirajuće kretanje vijka odgovara svakom otvorenom ili zatvorenom uglu, što proizvodi čvrstu vezu bez korišćenja dugačkih vijaka koji prolaze kroz vidljivi deo stubova i bez ružnih rupa za eksere.

## Zipbolt Mini / Maxi Mitre

Zipbolt UT 11.700 – Mini Mitre (6x135mm)

Zipbolt UT 11.600 – Maxi Mitre (8x135mm)



Zipbolt UT-Mitra konektori su idealno rešenje za ugaone spojeve i pogodni su za mnoštvo aplikacija počevši od konstrukcija za nameštaj do izrade stepeništa. UT Mitre je istinski fleksibilan što mu omogućava postavljanje između uglova od 90 i 180 stepeni a vidljiva prednost je omogućavanje osovine vijka da prođe kroz zadnji deo kućišta što obezbeđuje kretanje delova koji se spajaju i dozvoljava da se spoj ponovo seče ako je neophodno. UT Mitru karakterišu dva kućišta što daje mogućnost za podešavanje u cilju pravljenja savršenog spoja, svako kućište ima „Otvoreni Kanal“ za umetanje osovine vijka i njegovo navrtanje na njega što omogućava dobro spajanje i pozicioniranje na odgovarajućoj visini.

## Zipbolt UT 10.900 – Drawbolt

Zipbolt UT 10.900 – Drawbolt (6x100mm)

ZIPBOLT UT DRAWBOLT je rezultat inženjerskog izazova da se sačuva dizajn ZIPBOLTA UT bez smanjivanja njegove veličine pri čemu bi se održala njegova snaga, a to je i urađeno. On je širok samo 12,5 mm zajedno sa metalnim kućištem. UT DRAWBOLT je konstruisan specijalno za SAD da bi bio bolja alternativa konvencionalnim vijcima a detalji mašinske obrade ili izrade su nepromenjeni. Ovo je najbrži i najlakši način za spajanje radnih površina, pultova i panela u roku od nekoliko sekundi. ZIPBOLT konektor je novo, praktično



## Zipbolt UT Mini 10.800

Zipbolt UT Mini 10.800 (6x100mm)

Ovo je najbrži i najlakši način za spajanje radnih površina, pultova i panela u roku od nekoliko sekundi. ZIPBOLT konektor je novo, praktično i inovativno rešenje koje štedi vreme i novac u procesu spajanja radnih ploča, pultova i panela. UT 10.800 je naročito tanak tip konektora koji je savršen za materijale do 16mm debljine.



## Zipbolt UT Mini 10.820 – Line Bored

Zipbolt UT Mini 10.820 – Line Bored (6x90mm)

ZIPBOLT UT MINI je rezultat inženjerskog izazova da se sačuva dizajn ZIPBOLTA UT bez smanjivanja njegove veličine pri čemu bi se održala njegova snaga, a to je i urađeno. On je širok samo 12,5 mm zajedno sa metalnim kućištem. Ovaj model omogućava korisniku da instalira konektor samo postavljanjem osovine kroz rupe unutar spojnih ploča i urezani profil, na taj način otkrivajući samo rupe za kućište (25 mm) što je suprotno punoj mašinskoj obradi.



## Zipbolt UT Mini 12.600 KD/12.601 KD Open Cut

Zipbolt UT Mini 12.600 – KD (6x43mm)

Zipbolt UT Mini 12.601-KD Open Cut (6x30mm)

ZIPBOLT UT Mini KD je alternativa CAMLOCK konektorima koji omogućuju vrhunsko učvršćivanje bez mogućnosti popuštanja. Ugradnja ovog konektora obuhvata jednostavno postavljanje tela vijka direktno u 5mm rupu materijala a potom spajanje delova nakon čega se postavlja kućište vijka uz pomoć 4mm gedore ključa.





## Zipbolt UT 12.700 KD-8/12.720 KD-6

Zipbolt UT Mini 12.700 – KD8(8x90mm)

Zipbolt UT Mini 12.720 – KD6(6x90mm)

Novo liveno kućište „Otvoreni kanal“ je veliki iskorak Zipbolta što omogućava kućištu da se lako postavi preko osovine uz pomoć navoja kao i da se pozicionira na pravu visinu čak i kad je rupa izbušena pređuboko. Smanjena veličina kućišta uz to dozvoljava mu da se pomera unutar (25mm) otvora zatežući spoj pri čemu su drveni delovi prethodno već povezani. Paralelno sa tiplama i tečnim lepkovima KD/ST ZIPBOLT omogućava nogama i šinama ili komponentama nameštaja da budu odmah sastavljeni, što je bolje nego sastavljanje u delovima koje traje nekoliko dana pri čemu veze nastale lepljenjem u velikoj meri uvećavaju proizvodnu efikasnost.

## Zipbolt UT 11.720 – Mini Half Mitre

Zipbolt UT 11.720 – Mini Half Mitre (6mm x85mm)

Zipbolt UT – Mini Half Mitre je odlično rešenje za sastavljanje na licu mesta jer nikakve stege nisu neophodne a vrlo je pogodan za montažu u prodavnicama, na sajamskim izložbama ili za konstrukcije za izradu nameštaja. Uopšte uzevši, ova vrsta konektora se koristi kada se ploča isečena pod uglom spaja sa ravnim delom. Ovakvo spajanje je sada jednostavno pri čemu nema vidljivih elemenata spoljnog fiksiranja. Liveno kućište ima „Otvoreni Kanal“ za umetanje osovine vijka i njegovo navrtanje na njega što omogućava dobro spajanje i pozicioniranje na odgovarajućoj visini.



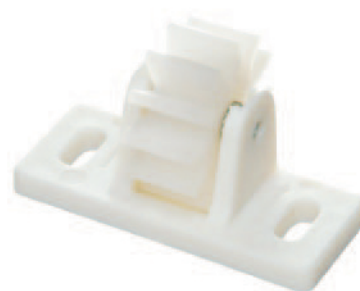
## Zipbolt Fastfit



Fastfit je istinski konektor po principu jedan komad-jedan korak. Ova nova generacija konektora nastavlja da uvodi Zipboltovu patentiranu „Gear Drive“ tehnologiju kao novi princip u montaži nameštaja. Ovaj proizvod koincidira sa svetskim trendom u korišćenju CMC mašina a kao rezultat toga dolazi brza i jednostavna proizvodnja koja štedi vreme i novac. Fastfit koristi jedinstveni mehanizam da se pokrije vijak unutar bušenog odeljka a potom se zatezanjem direktno u zid rupe proizvodi vrlo čvrsta veza.

## Daisy Catch 20.100 Side Mount

DAISY CATCH je vaše rešenje za ugaona ili dvokrilna vrata. Brzo i lako se postavlja pri čemu štiti susedno krilo i održava razmak između vratnica. Lažni ili prenosivi paneli predstavljaju drugu mogućnost za upotrebu DAISY CATCH-a koji ovde funkcioniše zajedno sa Easy Cleat konektorom. Ovaj sistem nudi fleksibilnost u pozicioniranju kao i podešavanje snage držanja vratnica.



## Daisy Catch 20.200 Inline

DAISY CATCH je vaše rešenje za ugaona ili dvokrilna vrata. Brzo i lako se postavlja pri čemu štiti susedno krilo i održava razmak između vratnica. Lažni ili prenosivi paneli predstavljaju drugu mogućnost za upotrebu DAISY CATCH-a koji ovde funkcioniše zajedno sa Easy Cleat konektorom. Ovaj sistem nudi fleksibilnost u pozicioniranju kao i podešavanje snage držanja vratnica.



## Daisy Catch Inline – Top Mount

DAISY CATCH INLINE – TOP MOUNT je vaše rešenje za ugaona ili dvokrilna vrata. Brzo i lako se postavlja pri čemu štiti susedno krilo i održava razmak između vratnica. Ovaj model koristi Easy Cleat kao kontaktnu površinu za Daisy Catch pri čemu vertikalni deo u plakaru ne postoji. Može se koristiti svuda gde je potrebna kontaktna površina



## Easy Cleat

EASY CLEAT je spojnica opšte namene napravljena od čvrste plastike a odlična je za poklopce klupa, fiksiranje polica i ojačavanje. EASY CLEAT je dostupan u 3 boje, beloj, smeđoj i crnoj.





# SRB-CT

SNABDEVAČ GRAĐEVINSKE INDUSTRIJE  
BAČKI JARAK

[www.srb-ct.rs](http://www.srb-ct.rs)

[office@srb-ct.com](mailto:office@srb-ct.com)

021 3 840 840



SRB-CT je kompanija koja uvek stremi razvoju novih tehnologija u građevinskoj industriji.

Sva svoja znanja i iskustvo ulažemo u razvoj danas da bi nam zajednička budućnost bila lepša.